



Nazwa zadania:				
Budowa ulicy Poznańskiej w Gdyni wraz z infrastrukturą techniczną				
Nr umowy:	Umowa Nr KB/460/UI/175/W/2010 z dnia 20.08.2010r.			
Nr zadania:				
Działki nr:	1342; 1026/263; 255; 256; 1098/257; 760/253; 254; 1099/257; 759/252; 251; 1101/258; 1100/258; 762/249; 250; 846/259; 848/260; 212; 213; 211; 217; 209; 216; 218; 1257/194; 1491; 207; 1258/194			
Inwestor:	Gmina Miasta Gdynia Al. Marszałka Piłsudskiego 52/54 81-382 Gdynia			
Biuro projektowe:	SUDOP Polska Sp. z o.o. ul. Tamka 16/11 00-349 Warszawa Tel.: +48 22 414 14 91 Biuro projektowe w Gdańsku Ul. Spichrzowa 22/1/2 80-750 Gdańsk Tel. 058 670 90 90 Fax 058 670 90 91			
	Nazwisko	Nr uprawnień:	Podpis	Data:
Projektant:	mgr inż. Cezary Majkowski	POM/0085/POOD/10		20.06.2011r.
Sprawdzający:	inż. Sławomir Walicki	POM/0057/POOD/06		20.06.2011r.
Stadium projektu:	Projekt wykonawczy			
Tytuł opracowania:	TOM I Projekt wykonawczy - branża drogowa			

Egzemplarz nr 1

Spis treści

1.	Część opisowa.....	2
1.1.	Przedmiot i cel inwestycji.....	2
1.2.	Położenie inwestycji	2
1.3.	Istniejący stan zagospodarowania terenu.....	2
1.3.1.	Stan istniejący ul. Poznańska.....	2
1.4.	Stan projektowany	4
1.4.1.	Podstawowe parametry projektowe.....	4
1.4.2.	Rozwiązanie projektowe w planie	4
1.4.3.	Rozwiązania wysokościowe.....	5
1.4.4.	Konstrukcja nawierzchni.....	5
1.4.5.	Zjazdy.....	6
1.4.6.	Odwodnienie	6
1.4.7.	Roboty rozbiórkowe	6
1.4.8.	Roboty ziemne.....	6
1.4.9.	Organizacja ruchu drogowego.....	7
1.4.10.	Zieleń istniejąca i projektowana	7
2.	Wykazy	8
2.1.	Roboty ziemne.....	8
2.2.	Zdjęcie humusu.	9
2.3.	Roboty rozbiórkowe.	9
2.4.	Powierzchnię projektowanych nawierzchni.....	11
2.5.	Elementy betonowe.	13
2.6.	Humusowanie.....	15
3.	Załączniki	16
3.1.	Uprawnienia oraz zaświadczenia projektanta i sprawdzającego.....	16
3.2.	Uzgodnienia.....	22
4.	Część rysunkowa	25

Rys. nr 1 Plan orientacyjny – skala 1:5000

Rys. nr 2 Plan sytuacyjny – skala 1:500

Rys. nr 3 Profil podłużny – skala 1:100/1000

Rys. nr 4 Przekroje normalne – skala 1:50

Rys. nr 5 Szczegóły konstrukcyjne – skala 1:20

Rys. nr 6 Przebudowa ogrodzenia

Rys. nr 7 Szczegół odwodnienia – skala 1:20

Rys. nr 8 Szczegół progu zwalniającego – skala 1:20

Rys. nr 9 Szczegół zabrukowań – skala 1:20

Rys. nr 10 Przekroje poprzeczne – skala 1:100

Rys. nr 11 Plan warstwiczny – skala 1:500

Rys. nr 12 Plan tyczenia – skala 1:500

OPIS TECHNICZNY

1. Część opisowa

1.1. Przedmiot i cel inwestycji

Przedmiotem inwestycji jest opracowanie projektu budowy ulicy Poznańskiej wraz z infrastrukturą techniczną, polegającej na budowie ulicy Poznańskiej wraz z elementami uspokojenia ruchu, przebudowie lub remoncie istniejącego kanału deszczowego, sieci wodociągowej a także istniejącego uzbrojenia kolidującego z inwestycją.

Materiały wyjściowe

- Umowa nr KB/460/UI/175/W/2010 z dn. 20.08.2010r. z Gminą Miasta Gdyni
- Mapa sytuacyjno-wysokościowa z uzbrojeniem terenu do celów projektowych, w skali 1:500 wykonana przez firmę „Geo-Invest” s.c.
- Dokumentacja geotechniczna wykonana przez firmę „GEOTEM” s.c.
- Obowiązujące normy i przepisy projektowe,
- Wizja w terenie i oceny stanu istniejącego,

1.2. Położenie inwestycji

Inwestycja zlokalizowana jest w województwie Pomorskim, w mieście na prawach powiatu Gdyni, odcinek między ul. Bydgoską a ul. Witomińską wraz z włączeniami.

1.3. Istniejący stan zagospodarowania terenu

1.3.1. Stan istniejący ul. Poznańska

Ulica Poznańska klasy D na projektowanym odcinku usytuowana jest na terenie o przewadze zabudowy mieszkaniowej wielorodzinnej i w mniejszym stopniu na terenie usług komunikacyjnych i obiektów handlowych. Przy skrzyżowaniu z ul. Bydgoską znajduje się stacja elektroenergetyczna Głównego Punktu Zasilający (GPZ) Gdynia Południe.

W pasie drogowym znajdują się następujące sieci uzbrojenia terenu:

- Sieć wodociągowa DN100
- Sieć kanalizacji deszczowej DN800
- Sieć kanalizacji sanitarnej DN200 z przykanalikami DN150
- Sieć gazowa niskiego ciśnienia
- Kanał ciepłowniczy
- Sieć elektroenergetyczna
- Sieć telekomunikacyjna

Ulica w swoim początkowym biegu, od ul. Witomińskiej wykonana jest z sześciokątnych płyt betonowych „trylinki” przechodzącą w nawierzchnie z płyt drogowych, która ułożona jest do wysokości posesji nr 6. Dalszy odcinek do skrzyżowania z ul. Bydgoską wykonany jest z nawierzchni gruntowej nieulepszonej.

Stan nawierzchni:

- sześciokątne płyty drogowe stan zły – przy włączeniu do ul. Witomińskiej ubytki płyt
- płyty drogowe stan dobry – płyty rozmieszczone w sposób prowizoryczny (droga tymczasowa)
- grunt nieulepszony stan zły – ubytki, liczne odkształcenia zarówno w przekroju podłużnym jak i poprzecznym.

Stan techniczny drogi stwarza zagrożenie dla użytkowników drogi i wymaga przebudowy.

Szerokość pasa drogowego waha się między od 5,5m do 9m. Widok ogólny stanu istniejącego przedstawiono na fotografiach 1, 2 oraz 3.

PROJEKT WYKONAWCZY
„Budowa ulicy Poznańskiej w Gdyni wraz z infrastrukturą techniczną”



Fot.1.Widok ogólny włączenie ul. Poznańskiej do ul. Witomińskiej.



Fot.2.Widok ogólny ul. Poznańskiej.



Fot.3. Widok ogólny ul. Poznańskiej na skrzyżowanie z ul. Bydgoską.

1.4. Stan projektowany

1.4.1. Podstawowe parametry projektowe

Przyjęto następujące podstawowe parametry techniczne dla ul. Poznańskiej:

Klasa ulicy – ulica dojazdowa D1/2

Prędkość projektowa – $V_p = 30$ km/h

Szerokość jezdni – $2 \times 2,5$ m

Szerokość chodnika – 2 m

Kategoria ruchu – KR4

1.4.2. Rozwiązanie projektowe w planie

Projektem objęto odcinek ul. Poznańskiej wraz z skrzyżowaniem z ul. Bydgoską z początkiem na krawędzi wlotu do ul. Witomińskiej.

W celu uspokojenia ruchu i ograniczenia dostępności dla samochodów ciężarowych zastosowano 5m szerokość jezdni na odcinku od km 0+028,98 do km 0+161,41. Oraz na początkowym odcinku zastosowano wygięcie jezdni w postaci wpisana dwóch łuków $R=30$ m następujących po sobie o przeciwnych kątach zwrotu tzw. „szykanę”. Początkowy odcinek od km 0+000 do km 0+023,56 został poszerzony do szerokości 5,5m. Dodatkowo zastosowano dwa progi zwalniające U-16d z kostki betonowej.

Przebieg krawędzi nawierzchni projektowanej ulicy i ul. Witomińskiej projektuje się wyokrąglone łukiem kołowym o promieniu $R = 6$ m i z zabrukiem $R = 10$ m. Na skrzyżowaniu z ul. Bydgoską projektuje się wyokrąglenia łukiem kołowym $R = 6$ m.

Na całym odcinku prawej projektowanej strony projektuje się chodnik szerokości min. 2 m. Po lewej projektowanej stronie na odcinku między łukami szykany należy wykonać pas zieleni wg opracowania „Projekt zieleni”. Na dalszym odcinku i przy pasie zieleni zastosowano opaskę z kostki betonowej o spadku do jezdni nie mniejszym niż 1% szerokości od 0,5m do 2,5m. Z lewej projektowanej strony przy opasce, krawężnik projektuje się wyniesiony na 6cm z prawej na 12 cm. Na odcinku przy skrzyżowaniu z ul. Bydgoską lewej strony projektuje się chodnik łączący się z istniejącym chodnikiem na dalszym odcinku ulicy Poznańskiej.

1.4.3. Rozwiązania wysokościowe

Początek projektowanej ulicy Poznańskiej dowiązано wysokościowo do istniejącej ulicy Witomińskiej. Spadki podłużne na ww. ulicy wahają się między 0,44 a 1,85%, najwyższy punkt niwelety występuje w km 0+034,76 a najniższy w km 0+115,81. Na zjazdach projektuje się dowiązanie do istniejącej terenu przy bramie wjazdowej. Projektuje się opaskę w celu dowiązania do istniejącego terenu. Końcowy odcinek projektowanej ulicy dowiązuje się do istniejących ulic i zjazdu.

1.4.4. Konstrukcja nawierzchni

Projektowane konstrukcje nawierzchni przyjęto dla następujących warunków gruntowo-wodnych, występujących w podłożu:

- głębokość przemarzania gruntu $h_z=1\text{m}$
- grunty niewysadzinowe – piasek drobny, piasek średni
- warunki wodne – dobre
- grupa nośności podłoża – G1
- proste warunki gruntowe
- pierwszą kategorii geotechniczną

Konstrukcja 1 – jezdnia

- warstwa ścieralna kostka betonowa kolor szary gr. 8 cm
- podsypka cementowo – piaskowa 1:4 gr. 3 cm
- podbudowa zasadnicza z kruszywa łamanego stab. mechanicznie 0/31,5 gr. 25 cm
- podbudowa pomocnicza grunt stabilizowany cementem $R_m=2,5\text{ MPa}$ gr. 15 cm

Konstrukcja 2 – chodnik

- warstwa ścieralna kostka betonowa kolor szary gr. 8 cm
- podsypka cementowo – piaskowa 1:4 gr. 3 cm
- podbudowa zasadnicza z kruszywa łamanego stab. mechanicznie 0/31,5 gr. 15 cm

Konstrukcja 3 – zjazd

- warstwa ścieralna kostka betonowa kolor czerwony gr. 8 cm
- podsypka cementowo – piaskowa 1:4 gr. 3 cm
- podbudowa zasadnicza z kruszywa łamanego stab. mechanicznie 0/31,5 gr. 20 cm

Konstrukcja 4 – opaska

- warstwa ścieralna kostka betonowa kolor grafitowy gr. 8 cm
- podsypka cementowo – piaskowa 1:4 gr. 3 cm
- podbudowa zasadnicza z kruszywa łamanego stab. mechanicznie 0/31,5 gr. 20 cm

Konstrukcja 5 – zabruk

- warstwa ścieralna kostka kamienna gr. 12 cm
- podsypka cementowo – piaskowa 1:4 gr. 5 cm
- podbudowa zasadnicza z kruszywa łamanego stab. mechanicznie 0/31,5 gr. 25 cm
- podbudowa pomocnicza grunt stabilizowany cementem $R_m=2,5\text{ MPa}$ gr. 15 cm

Konstrukcja 6 – zabruk przejście dla pieszych

- warstwa ścieralna kostka betonowa kolor szary gr. 8 cm
- podsypka cementowo – piaskowa 1:4 gr. 3 cm
- podbudowa zasadnicza z kruszywa łamanego stab. mechanicznie 0/31,5 gr. 25 cm
- podbudowa pomocnicza grunt stabilizowany cementem $R_m=2,5\text{ MPa}$ gr. 15 cm

PROJEKT WYKONAWCZY
„Budowa ulicy Poznańskiej w Gdyni wraz z infrastrukturą techniczną”

1.4.5. Zjazdy

Projektuje się wykonanie 21 zjazdów na ul. Poznańskiej i jednego zjazdu na ul. Bydgoskiej. Szerokość zjazdów dostosowana jest do istniejącej szerokości wjazdu.

Koniec zjazdu dowiązać do istniejącej rzędnej terenu.

Wykaz projektowanych zjazdów przedstawia poniższa tabela.

"Budowa ulicy Poznańskiej w Gdyni wraz z infrastrukturą techniczną"					
ul. Poznańska					
Lp	KM 0+	strona	szerokość [m]	długość [m]	powierzchnia [m ²]
1	7.74	lewa	3.9	3.5	15
2	9.98	prawa	4	2.2	12.3
3	12.93	lewa	5	3.3	20
4	19.54	lewa	5.3	3.3	21
5	24.97	prawa	3.1	2	7.1
6	38.14	lewa	3.8	2.6	11
7	40.89	prawa	3	2	6.2
8	43.87	prawa	3	2	6.3
9	47.31	prawa	3	2	6.8
10	51.11	lewa	3.5	2.3	9
11	61.03	prawa	3.1	2.2	7.3
12	64.18	prawa	3.1	2.3	7.5
13	67.54	lewa	5	2	11
14	73.99	prawa	3.31	2.2	7.8
15	77.48	prawa	3.45	2.2	7.8
16	81.10	lewa	3	1.3	5.6
17	90.58	prawa	3.3	2.1	7.8
18	108.53	prawa	3	2.1	7.1
19	116.27	lewa	5.6	1.7	12.6
20	123.47	prawa	3	2	7
21	130.63	prawa	3.3	2	7.6
ul. Bydgoska					
Lp	KM 0+	strona	szerokość [m]	długość [m]	powierzchnia [m ²]
1	2.50	lewa	4.2	10.21	60.31

1.4.6. Odwodnienie

Ulica jest odwadniana powierzchniowo do wpustów deszczowych a następnie do kanalizacji deszczowej.

1.4.7. Roboty rozbiórkowe

Zakres przewidywanych robót rozbiórkowych obejmuje:

- rozbiórkę całkowitą istniejącej nawierzchni;
- wycinkę kolidujących drzew i krzaków;
- rozbiórkę ogrodzenia;
- rozbiórkę oznakowania;

1.4.8. Roboty ziemne

Przewiduje się prowadzenia robót ziemnych związanych z:

- wykonaniem koryta pod konstrukcję nawierzchni drogi;

- budowę nasypów i wykopów;

1.4.9. Organizacja ruchu drogowego

Projekt stałej organizacji ruchu przedstawiono w odrębnym opracowaniu.

1.4.10. Zieleń istniejąca i projektowana

Projekt gospodarki zielenią przedstawiono w odrębnym opracowaniu.

Opracował

mgr inż. Cezary Majkowski

PROJEKT WYKONAWCZY
„Budowa ulicy Poznańskiej w Gdyni wraz z infrastrukturą techniczną”

2. Wykazy

Lokalizacja podana w wykazie nr 2.2. i w kolejnych wykazach jest przybliżona.

2.1. Roboty ziemne.

Kilometraż	Pow. wykopu (+m ²)	Pow. nasypu (-m ²)	Pow. średnia wykopu (+m ²)	Pow. średnia nasypu (-m ²)	Objęt. wykopu (+m ³)	Objęt. nasypu (-m ³)	Zużycie na miejscu (m ³)	Nadmiar objętości (m ³) + wykop	Nadmiar objętości (m ³) - nasyp
ul. Poznańska									
0+000.00	0.00	0.00							
0+001.50	0.05	0.00	0.03	0.00	0.04	0.00	0.00	0.04	0.00
0+010.00	0.00	0.00	0.03	0.00	0.21	0.00	0.00	0.21	0.00
0+013.00	0.00	0.00	0.00	0.00	0.00	0.00	0.00	0.00	0.00
0+020.00	0.00	0.00	0.00	0.00	0.00	0.00	0.00	0.00	0.00
0+023.56	0.06	0.00	0.03	0.00	0.11	0.00	0.00	0.11	0.00
0+028.98	0.45	0.00	0.26	0.00	1.38	0.00	0.00	1.38	0.00
0+030.00	0.54	0.00	0.50	0.00	0.50	0.00	0.00	0.50	0.00
0+040.00	0.02	0.00	0.28	0.00	2.80	0.00	0.00	2.80	0.00
0+050.00	0.56	0.00	0.29	0.00	2.90	0.00	0.00	2.90	0.00
0+055.00	0.43	0.00	0.50	0.00	2.48	0.00	0.00	2.48	0.00
0+060.00	0.74	0.00	0.59	0.00	2.93	0.00	0.00	2.93	0.00
0+070.00	0.31	0.00	0.53	0.00	5.25	0.00	0.00	5.25	0.00
0+080.00	0.49	0.00	0.40	0.00	4.00	0.00	0.00	4.00	0.00
0+090.00	0.31	0.00	0.40	0.00	4.00	0.00	0.00	4.00	0.00
0+100.00	0.47	0.00	0.39	0.00	3.90	0.00	0.00	3.90	0.00
0+110.00	0.00	0.00	0.24	0.00	2.35	0.00	0.00	2.35	0.00
0+117.00	0.02	0.00	0.01	0.00	0.07	0.00	0.00	0.07	0.00
0+120.00	0.03	0.00	0.03	0.00	0.08	0.00	0.00	0.08	0.00
0+130.00	0.43	0.00	0.23	0.00	2.30	0.00	0.00	2.30	0.00
0+140.00	0.02	0.05	0.23	0.03	2.25	0.25	0.25	2.00	0.00
0+150.00	0.27	0.30	0.15	0.18	1.45	1.75	1.45	0.00	0.30
0+151.00	0.28	0.37	0.28	0.34	0.28	0.34	0.28	0.00	0.06
0+159.31	0.89	0.00	0.59	0.19	4.86	1.54	1.54	3.32	0.00
dowiązanie do istniejącego odcinka ul. Poznańskiej (skrzyżowanie)									
0+000.00	0.12	0.00							
0+007.40	0.00	0.00	0.06	0.00	0.44	0.00	0.00	0.44	0.00
ul. Bydgoska (skrzyżowanie)									
0+000.00	0.12	0.00							
0+005.00	0.10	0.00	0.11	0.00	0.55	0.00	0.00	0.55	0.00
0+010.94	0.00	0.00	0.05	0.00	0.30	0.00	0.00	0.30	0.00
					45.42	3.87	3.51	41.90	0.36

	Wykop	Nasyp
suma	46	4 m ³

2.2. Zdjęcie humusu.

Lp	LOKALIZACJA		strona	pow.[m ²]
1	0+003.2	0+017.5	lewa	31
2	0+007	0+036.5	lewa	62
3	0+045.5	0+059.5	prawa	57
4	0+065.5	0+067	prawa	5
5	0+068	0+072	prawa	8
6	0+079	0+082.5	prawa	3
7	0+085	0+110	prawa	58
8	0+125	0+156.5	lewa	17
9	0+125	0+154.5	prawa	37
			RAZEM	278

2.3. Roboty rozbiórkowe.

Wykaz Nr 2.3.1. Rozbiórka krawężnika.

Lp	LOKALIZACJA		strona	dlug.[m]
1	0+000	0+000		11.1
2	0+000	0+012	prawa	14.1
3	0+000	0+017	lewa	22
4	0+006	0+027	lewa	39
5	0+022	0+028	prawa	7.7
6	0+065.5	0+072.5	prawa	8.5
7	0+075.7	0+075.7	prawa	2
8	0+156	0+161.41	lewa	28.1
9	0+161.41	0+161.41	prawa	11.5
			RAZEM	144

Wykaz Nr 2.3.2. Rozbiórka obrzeża.

Lp	LOKALIZACJA		strona	dlug.[m]
1	0+001	0+001	lewa	2.6
2	0+001.5	0+001.5	prawa	7
3	0+003	0+003	lewa	3.1
4	0+003.5	0+003.5	prawa	7.6
5	0+030	0+032	prawa	1.7
6	0+079	0+085.5	prawa	15
			RAZEM	37

Wykaz Nr 2.3.3. Rozbiórka ogrodzenia.

Lp	LOKALIZACJA		strona	dlug.[m]
1	0+002.7	0+009.3	lewa	7.4
			RAZEM	7.4

Wykaz Nr 2.3.4. Rozbiórka ogrodzenia z cokołem

Lp	LOKALIZACJA		strona	dlug.[m]
1	0+149	0+157	lewa	10
2	0+125	0+141	prawa	16.6
3	0+152	0+154	prawa	4
			RAZEM	30.6

PROJEKT WYKONAWCZY
„Budowa ulicy Poznańskiej w Gdyni wraz z infrastrukturą techniczną”

Wykaz Nr 2.3.5. Rozbiórka nawierzchni z płyt betonowych.

Lp	LOKALIZACJA	pow.[m ²]
1	zjazd 0+019 z ul. Poznańskiej	62.5
2	zjazd 0+003 z ul. Bydgoskiej	41
3	zjazd przy posesji 6 i 6a	12.5
RAZEM		116

Wykaz Nr 2.3.6. Rozbiórka nawierzchni z płyt sześciokątnych (trylinka).

Lp	LOKALIZACJA	pow.[m ²]
1	0+000 0+028	118
RAZEM		118

Wykaz Nr 2.3.7. Rozbiórka nawierzchni z płyt drogowych.

Lp	LOKALIZACJA	pow.[m ²]
1	0+012 0+027	15.5
2	0+028 0+077	218
RAZEM		233.5

Wykaz Nr 2.3.8. Rozbiórka nawierzchni z płyt chodnikowych.

Lp	LOKALIZACJA	pow.[m ²]
1	chodnik przy ul. Witomińskiej	14
2	chodnik przy posesji nr 4	7
3	chodnik przy posesji nr 6	6
4	chodnik przy posesji nr 6a	16
RAZEM		43

Wykaz Nr 2.3.9. Rozbiórka nawierzchni z kostki betonowej.

Lp	LOKALIZACJA	pow.[m ²]
1	chodnik i plac przy posesji nr 2	20
2	istniejący odcinek ul. Poznańskiej przy skrzyżowaniu z ul. Bydgoską	47
RAZEM		67

2.4. Powierzchnię projektowanych nawierzchni.

Wykaz Nr 2.4.1. Nawierzchnia z kostki betonowej
(chodnik)

Lp	LOKALIZACJA		strona	pow.[m ²]
1	0+000.7	0+006	lewa	10.1
2	0+000.6	0+007	prawa	15.47
3	0+013	0+024	prawa	17.1
4	0+027	0+039	prawa	26.49
5	0+045	0+046	prawa	0.45
6	0+049	0+059	prawa	21.58
7	0+066	0+072	prawa	14.1
8	0+079	0+089	prawa	19.79
9	0+092	0+107	prawa	29.69
10	0+110	0+122	prawa	22.67
11	0+125	0+129	prawa	7.23
12	0+132	0+156	prawa	56.59
13	0+149	0+160	lewa	26.24
			RAZEM	267.5

Wykaz Nr 2.4.2. Nawierzchnia z kostki
betonowej (opaska)

Lp	LOKALIZACJA		strona	pow.[m ²]
1	0+024	0+035	lewa	5.49
2	0+040	0+049	lewa	21.84
3	0+053	0+065	lewa	24.65
4	0+070	0+079	lewa	14.09
5	0+083	0+113	lewa	43.02
6	0+120	0+149	lewa	46.08
			RAZEM	155.17

PROJEKT WYKONAWCZY
„Budowa ulicy Poznańskiej w Gdyni wraz z infrastrukturą techniczną”

Wykaz Nr 2.4.3. Nawierzchnia z kostki betonowej (zjazdy)

Lp	LOKALIZACJA	strona	pow. [m ²]
1	0+007.74	lewa	15
2	0+009.98	prawa	12.3
3	0+012.93	lewa	20
4	0+019.54	lewa	21
5	0+024.97	prawa	7.1
6	0+038.14	lewa	11
7	0+040.89	prawa	6.2
8	0+043.87	prawa	6.3
9	0+047.31	prawa	6.8
10	0+051.11	lewa	9
11	0+061.03	prawa	7.3
12	0+064.18	prawa	7.5
13	0+067.54	lewa	11
14	0+073.99	prawa	7.8
15	0+077.48	prawa	7.8
16	0+081.10	lewa	5.6
17	0+090.58	prawa	7.8
18	0+108.53	prawa	7.1
19	0+116.27	lewa	12.6
20	0+123.47	prawa	7.1
21	0+130.63	prawa	7.8
ul. Bydgoska			
Lp	LOKALIZACJA	strona	pow. [m ²]
1	0+002.5	lewa	60.3
RAZEM			264.4

Wykaz Nr 2.4.4. Nawierzchnia z kostki kamiennej (zabruk)

Lp	LOKALIZACJA	strona	pow.[m ²]
1	0+000 0+002.15	prawa	5.84
2	0+000 0+001.34	lewa	3.8
3	0+006.15 0+008.71	prawa	0.41
4	0+005.34 0+008.17	lewa	0.45
RAZEM			10.5

Wykaz Nr 2.4.5. Nawierzchnia z kostki bet. (zabruk na przejściu)

Lp	LOKALIZACJA	strona	pow.[m ²]
1	0+002.15 0+006.15	prawa	4.1
2	0+001.34 0+005.34	lewa	4.8
RAZEM			8.9

PROJEKT WYKONAWCZY
„Budowa ulicy Poznańskiej w Gdyni wraz z infrastrukturą techniczną”

Wykaz Nr 2.4.6. Nawierzchnia z kostki bet.
(progi zwalniające)

Lp	LOKALIZACJA	strona	pow.[m ²]
1	0+057.53		8
2	0+100		8
RAZEM			16

Wykaz Nr 2.4.7. Nawierzchnia jezdni

Lp	LOKALIZACJA	strona	pow.[m ²]
1	0+000 do 0+161.41 wraz z skrzyżowanie z ul. Bydgoską		944
RAZEM			944

2.5.Elementy betonowe.

Wykaz Nr 2.5.1.Elementy betonowe - krawędzie na zjazdach.

Lp	LOKALIZACJA	strona	długość [m]		
			krawężnik	krawężnik najazdowy	opornik
1	0+007.74	lewa	3.9	5.3	6
2	0+009.98	prawa	5	7.8	9
3	0+012.93	lewa		6.9	5.7
4	0+019.54	lewa		8.2	12.6
5	0+024.97	prawa		5	4.8
6	0+038.14	lewa	3	5.8	6.8
7	0+040.89	prawa		4	2.4
8	0+043.87	prawa		3.1	2
9	0+047.31	prawa		4.2	2.4
10	0+051.11	lewa		5.5	8.9
11	0+061.03	prawa		4.1	5.7
12	0+064.18	prawa		4.1	8
13	0+067.54	lewa		7	9.8
14	0+073.99	prawa		4.3	5.9
15	0+077.48	prawa		4.4	8.1
16	0+081.10	lewa		5.6	6.7
17	0+090.58	prawa		5.3	8.3
18	0+108.53	prawa		5	7.9
19	0+116.27	lewa		9	10.4
20	0+123.47	prawa		5.1	7.9
21	0+130.63	prawa		5.3	8.3
ul. Bydgoska					
1	0+002.5	lewa	20.2	14.9	11.9
RAZEM			32.1	129.9	159.5

PROJEKT WYKONAWCZY
„Budowa ulicy Poznańskiej w Gdyni wraz z infrastrukturą techniczną”

Wykaz Nr 2.5.2.Elementy betonowe - krawędzie zabruków.

Lp	LOKALIZACJA		strona	długość [m]		
				krawężnik	krawężnik najazdowy	opornik
1	0+000	0+002.15	prawa	7.3		10.4
2	0+000	0+001.34	lewa	5.7		9.4
3	0+002.15	0+006.15	prawa		4.4	4.1
4	0+001.34	0+005.34	lewa		5	4.5
5	0+006.15	0+008.71	prawa			2.9
6	0+005.34	0+008.17	lewa			3.2
RAZEM				13	9.4	34.5

Wykaz Nr 2.5.3.Elementy betonowe - krawędzie chodników.

Lp	LOKALIZACJA		strona	długość [m]		
				krawężnik	krawężnik najazdowy	obrzeże
1	0+000.7	0+006	lewa			4.4
2	0+000.6	0+007	prawa			8.9
3	0+013	0+024	prawa	7.2		7.7
4	0+027	0+039	prawa	11.5		10.9
5	0+049	0+059	prawa	8.7		
6	0+066	0+072	prawa	4.7		
7	0+079	0+089	prawa	7.9		
8	0+092	0+107	prawa	12.8		
9	0+110	0+122	prawa	10		
10	0+125	0+129	prawa	2		
11	0+132	0+156	prawa	23.5	4.1	5
12	0+149	0+160	lewa	10	4	2
RAZEM				98.3	8.1	38.9

Wykaz Nr 2.5.4.Elementy betonowe - krawędzie opaski.

Lp	LOKALIZACJA		strona	długość [m]		
				krawężnik	krawężnik najazdowy	obrzeże
1	0+024	0+035	lewa	10.5		11.5
2	0+040	0+049	lewa	7.4		
3	0+053	0+065	lewa	10.2		
4	0+070	0+079	lewa	7.3		5.1
5	0+083	0+113	lewa	27.9		30.9
6	0+120	0+149	lewa	28.2		13.6
RAZEM				91.5	0	61.1

Wykaz Nr 2.5.5.Elementy betonowe - krawędzie włączenie do ul.
Witomińskiej

Lp	LOKALIZACJA	strona	długość [m]		
			krawężnik	krawężnik najazdowy	opornik
1	włączenie 0+000				16
		RAZEM	0	0	16

PROJEKT WYKONAWCZY
„Budowa ulicy Poznańskiej w Gdyni wraz z infrastrukturą techniczną”

Wykaz Nr 2.5.6.Elementy betonowe - krawędzie ul. Bydgoska

Lp	LOKALIZACJA	strona	długość [m]		
			krawężnik	krawężnik najazdowy	obrzeże
1	0+007.74 0+010.94	lewa	3.2		
2	włączenie 0+010.94		8		
RAZEM			11.2	0	0

SUMOWANE DŁUGOŚCI [m]	krawężnik	krawężnik najazdowy	opornik	obrzeże
	246.1	147.4	210	100

2.6.Humusowanie.

Wykaz Nr 6.1.Humusowanie.

Lp	LOKALIZACJA	strona	pow. [m ²]
1	0+002.73 0+005.8	lewa	2
2	0+009.30 0+011	lewa	3.5
3	0+015 0+018	lewa	6.5
4	0+148 0+158	lewa	13
RAZEM			25

3. Załączniki

3.1. Uprawnienia oraz zaświadczenia projektanta i sprawdzającego.

POMORSKA OKRĘGOWA
IZBA INŻYNIERÓW BUDOWNICTWA
80 840 Gdańsk, ul. Świętojańska 43/44
(t) Tel. 58-324-89-77
Fax 58-301-44-98

Gdańsk, dnia 17 czerwca 2010 r.

syg. akt 77/POM/OKK/10

D E C Y Z J A

Na podstawie art. 24 ust.1 pkt 2 ustawy z dnia 15 grudnia 2000 r. o samorządach zawodowych architektów, inżynierów budownictwa oraz urbanistów /Dz.U. z 2001 r. Nr 5 poz. 42, ze zm./, art. 12 ust. 3, art.13 ust.1 pkt 1, art. 14 ust. 1 pkt 2a ustawy z dnia 07 lipca 1994 r. Prawo budowlane /tekst jednolity Dz. U. z 2006 r. Nr 156, poz. 1118 ze zm./, § 6 pkt 1 i 2, § 11 ust. 1 pkt 1, § 15, § 18 ust. 1 pkt 1 i 2 rozporządzenia Ministra Transportu i Budownictwa z dnia 28 kwietnia 2006 r. w sprawie samodzielnych funkcji technicznych w budownictwie /Dz. U. z 2006 r. Nr 83 poz. 578, ze zm./ oraz art. 104 Kodeksu postępowania administracyjnego /t.j. Dz.U. z 2000 r. Nr 98, poz.1071 ze zm./

**Okręgowa Komisja Kwalifikacyjna
Pomorskiej Okręgowej Izby Inżynierów Budownictwa**
stwierdza, że:

Pan **CEZARY STANISŁAW MAJKOWSKI**
magister inżynier
urodzony dnia 12.06.1981 r. w Bytowie

uzyskał
UPRAWNIENIA BUDOWLANE
numer ewidencyjny: **POM/0085/POOD/10**

do projektowania bez ograniczeń w specjalności drogowej

U Z A S A D N I E N I E

W związku z uwzględnieniem w całości żądania strony, na podstawie art. 107 § 4 K.p.a. odstępuje się od uzasadnienia decyzji. Zakres nadanych uprawnień budowlanych wskazano na odwrocie decyzji.

Pouczenie

Od niniejszej decyzji służy odwołanie do Krajowej Komisji Kwalifikacyjnej Polskiej Izby Inżynierów Budownictwa w Warszawie, za pośrednictwem Pomorskiej Okręgowej Izby Inżynierów Budownictwa w terminie 14 dni od daty jej doręczenia.

Skład orzekający Okręgowej Komisji Kwalifikacyjnej:



PRZEWODNICZĄCY
Okręgowej Komisji Kwalifikacyjnej

dr inż. Leszek Niedostatkiwicz

WICEPRZEWODNICZĄCY
Okręgowej Komisji Kwalifikacyjnej

mgr inż. Zbigniew Drewnowski

CZŁONEK
Okręgowej Komisji Kwalifikacyjnej

dr inż. Marek Wesołowski

Otrzymują:

1. Pan Cezary Stanisław Majkowski
77-100 Bytów, ul. Zwycięstwa 16/5
2. Okręgowa Rada Izby
3. Główny Inspektor Nadzoru Budowlanego
4. a/a

PROJEKT WYKONAWCZY
„Budowa ulicy Poznańskiej w Gdyni wraz z infrastrukturą techniczną”

Pan Cezary Stanisław Majkowski upoważniony jest do:

- I.** Na podstawie art. 12 ust.1 pkt 1, art. 13 ust. 4 ustawy Prawo budowlane, w specjalności drogowej, bez ograniczeń do:
- a) projektowania, sprawdzania projektów architektoniczno-budowlanych i sprawowania nadzoru autorskiego,
 - b) sprawowania kontroli technicznej utrzymania obiektów budowlanych.
- II.** Na podstawie § 18 ust. 1 pkt 1 i 2 powołanego na wstępie rozporządzenia Ministra Transportu i Budownictwa z dnia 28 kwietnia 2006 r. w sprawie samodzielnych funkcji technicznych w budownictwie /Dz. U. z 2006 r. Nr 83 poz. 578, ze zm./, uprawnienia niniejsze uprawniam do projektowania obiektu budowlanego związanego z obiektem budowlanym, takim jak:
- a) droga, w rozumieniu przepisów o drogach publicznych, z wyłączeniem drogowych obiektów inżynierskich oprócz przepustów;
 - b) droga dla ruchu i postoju statków powietrznych oraz przepust.
- III.** Na podstawie § 15 w/w rozporządzenia, niniejsze uprawnienia do projektowania w specjalności drogowej uprawniam do sporządzania projektu zagospodarowania działki lub terenu, w zakresie tej specjalności.

Gdańsk, dnia 17 czerwca 2010 r.

POMORSKA OKRĘGOWA
IZBA INŻYNIERÓW BUDOWNICTWA
80-840 Gdańsk, ul. Świętojańska 43/44
(1) Tel. 58-324-89-77
Fax 58-301-44-98

ZAŚWIADCZENIE

Pan(i) **Majkowski Cezary Stanisław**
77-100 Bytów ul. Zwycięstwa 16/5

jest członkiem

Pomorskiej Okręgowej Izby Inżynierów Budownictwa
o numerze ewidencyjnym POM/BD/0436/10
i posiada wymagane ubezpieczenie od odpowiedzialności cywilnej.
Niniejsze zaświadczenie jest ważne
od dnia 2010-10-01 do 2011-03-31

Gdańsk 2010-09-27 r.

POMORSKA OKRĘGOWA
IZBA INŻYNIERÓW BUDOWNICTWA
80-840 Gdańsk, ul. Świętojańska 43/44
(3) Tel. (0-58) 324-89-77
Fax (0-58) 301-44-98

PRZEWODNICZĄCY RADY

Ryszard Kolasa

POMORSKA OKRĘGOWA IZBA INŻYNIERÓW BUDOWNICTWA

ZAŚWIADCZENIE

Pan(i) **Majkowski Cezary Stanisław**
77-100 Bytów ul. Zwycięstwa 16/5

jest członkiem

Pomorskiej Okręgowej Izby Inżynierów Budownictwa
o numerze ewidencyjnym POM/BD/0436/10
i posiada wymagane ubezpieczenie od odpowiedzialności cywilnej.
Niniejsze zaświadczenie jest ważne
od dnia 2011-04-01 do 2011-09-30

Gdańsk 2011-03-18 r.

POMORSKA OKRĘGOWA
IZBA INŻYNIERÓW BUDOWNICTWA
80-840 Gdańsk, ul. Świętojańska 43/44
(3) Tel. (0-58) 324-89-77
Fax (0-58) 301-44-98

PRZEWODNICZĄCY RADY

Ryszard Kolasa

PROJEKT WYKONAWCZY
„Budowa ulicy Poznańskiej w Gdyni wraz z infrastrukturą techniczną”

POMORSKA OKRĘGOWA
IZBA INŻYNIERÓW BUDOWNICTWA
80-040 Gdańsk, ul. Rybacka 4, 42
tel. (0-58) 524-82-77
fax (0-58) 524-44-98

Gdańsk, dnia 17 lipca 2006 r.

syg. akt 55/POM/OKK/06

D E C Y Z J A

Na podstawie art. 24 ust.1 pkt 2 ustawy z dnia 15 grudnia 2000 r. o samorządach zawodowych architektów, inżynierów budownictwa oraz urbanistów /Dz.U. z 2001 r. Nr 5 poz. 42, ze zm./, art. 12 ust. 3, art.13 ust.1 pkt 1, art. 14 ust. 1 pkt 2a ustawy z dnia 07 lipca 1994 r. Prawo budowlane /tekst jednolity Dz. U. z 2003 r. Nr 207, poz. 2016 ze zm./, § 28 ust. 1 rozporządzenia Ministra Transportu i Budownictwa z dnia 28 kwietnia 2006 r. w sprawie samodzielnych funkcji technicznych w budownictwie /Dz. U. z 2006 r. Nr 83 poz. 578/, w związku z § 3 ust. 1, § 12 pkt 1 i § 18 ust. 1 rozporządzenia Ministra Infrastruktury z dnia 18 maja 2005 r. w sprawie samodzielnych funkcji technicznych w budownictwie /Dz. U. z 2005 r. Nr 96 poz. 817/ oraz art. 104 Kodeksu postępowania administracyjnego /t.j. Dz.U. z 2000 r. Nr 98, poz.1071 ze zm./

Okręgowa Komisja Kwalifikacyjna
stwierdza, że:

Pan SŁAWOMIR WALICKI
Inżynier
urodzony dnia 16.11.1977 r w Gdańsku

uzyskał
UPRAWNIENIA BUDOWLANE
numer ewidencyjny: **POM/0057/POOD/06**

do projektowania bez ograniczeń w specjalności drogowej

U Z A S A D N I E N I E

W związku z uwzględnieniem w całości żądania strony, na podstawie art. 107 § 4 K.p.a. odstępuje się od uzasadnienia decyzji. Zakres nadanych uprawnień budowlanych wskazano na odwrocie decyzji.

Pouczenie

Od niniejszej decyzji służy odwołanie do Krajowej Komisji Kwalifikacyjnej Polskiej Izby Inżynierów Budownictwa w Warszawie, za pośrednictwem Pomorskiej Okręgowej Izby Inżynierów Budownictwa w terminie 14 dni od daty jej doręczenia.

Skład orzekający Okręgowej Komisji Kwalifikacyjnej:

PRZEWODNICZĄCY
Okręgowej Komisji Kwalifikacyjnej

Ryszard Kołasa

WICEPRZEWODNICZĄCY
Okręgowej Komisji Kwalifikacyjnej

Leszek Niedostatkiwicz

CZŁONEK
Okręgowej Komisji Kwalifikacyjnej

Ziemowit Suligowski



Otrzymują:

1. Pan Sławomir Walicki
80-169 Gdańsk, ul. Kurpińskiego 14/33
2. Okręgowa Rada Izby
3. Główny Inspektor Nadzoru Budowlanego
4. a/a

Pan Sławomir Walicki upoważniony jest do:

I. Na podstawie art. 12 ust. 1 pkt 1, art. 13 ust. 4 ustawy Prawo budowlane, w specjalności drogowej, bez ograniczeń do:

- a) projektowania, sprawdzania projektów architektoniczno-budowlanych i sprawowania nadzoru autorskiego,
- b) sprawowania kontroli technicznej utrzymania obiektów budowlanych.

II. Na podstawie § 28 ust. 1 powołanego na wstępie rozporządzenia, w związku z § 3 ust. 1 oraz § 18 ust. 1 rozporządzenia Ministra Infrastruktury z dnia 18 maja 2005 r. w sprawie samodzielnych funkcji technicznych w budownictwie /Dz.U. z 2005 r. Nr 96 poz. 817/, uprawnienia niniejsze uprawniają do projektowania obiektu budowlanego związanego z obiektem budowlanym takim jak:

- 1. droga, w rozumieniu przepisów o drogach publicznych, z wyłączeniem drogowych obiektów inżynierskich oprócz przepustów;
- 2. droga dla ruchu i postoju statków powietrznych oraz przepust.

oraz sporządzania projektu zagospodarowania działki lub terenu, w zakresie specjalności niniejszych uprawnień (§ 3 ust. 1),

POMORSKA OKRĘGOWA IZBA INŻYNIERÓW BUDOWNICTWA

ZAŚWIADCZENIE

Pan(i) **Walicki Sławomir**
80-169 Gdańsk ul. Kurpińskiego 14/33

jest członkiem

Pomorskiej Okręgowej Izby Inżynierów Budownictwa
o numerze ewidencyjnym POM/BD/0338/06
i posiada wymagane ubezpieczenie od odpowiedzialności cywilnej.
Niniejsze zaświadczenie jest ważne
od dnia 2010-08-01 do 2011-07-31

Gdańsk 2010-07-19 r.

POMORSKA OKRĘGOWA
IZBA INŻYNIERÓW BUDOWNICTWA
80-840 Gdańsk, ul. Świętojańska 41/44
(3) Tel. (0-58) 324-89-77
Fax (0-58) 301-44-98

PRZEWODNICZĄCY RADY

Ryszard Kolasa

POMORSKA OKRĘGOWA IZBA INŻYNIERÓW BUDOWNICTWA

ZAŚWIADCZENIE

Pan(i) **Sławomir Walicki**
80-169 Gdańsk ul. Kurpińskiego 14/33

jest członkiem

Pomorskiej Okręgowej Izby Inżynierów Budownictwa
o numerze ewidencyjnym POM/BD/0338/06
i posiada wymagane ubezpieczenie od odpowiedzialności cywilnej.
Niniejsze zaświadczenie jest ważne
od dnia 2011-08-01 do 2012-07-31

Gdańsk 2011-07-29 r.

POMORSKA OKRĘGOWA
IZBA INŻYNIERÓW BUDOWNICTWA
80-840 Gdańsk, ul. Świętojańska 41/44
(3) Tel. (0-58) 324-89-77
Fax (0-58) 301-44-98

PRZEWODNICZĄCY RADY

Ryszard Kolasa

PROJEKT WYKONAWCZY
„Budowa ulicy Poznańskiej w Gdyni wraz z infrastrukturą techniczną”

3.2. Uzgodnienia.

ZARZĄD DRÓG I ZIELENI
JEDNOSTKA BUDŻETOWA GMINY MIASTA GDYNI
61-364 Gdynia, ul. 10 Lutego 24
NIP 586-218-63-30, REGON 220396287
tel. 58/ 751-20-00, fax 58/ 662-20-41

UD.6740.619.2011.MŁ 5935

Gdynia, dnia 28.07.2011r.

SUDOP POLSKA Sp. z o.o.
Biuro Projektowe w Gdańsku
ul. Spichrzowa 22/1/2
80-750 Gdańsk

Dotyczy: dokumentacji projektowej „Budowy ul. Poznańskiej w Gdyni wraz z infrastrukturą techniczną”.

Zarząd Dróg i Zieleni w Gdyni uzgadnia zamienny projekt branży drogowej pn. „Budowa ul. Poznańskiej w Gdyni”.

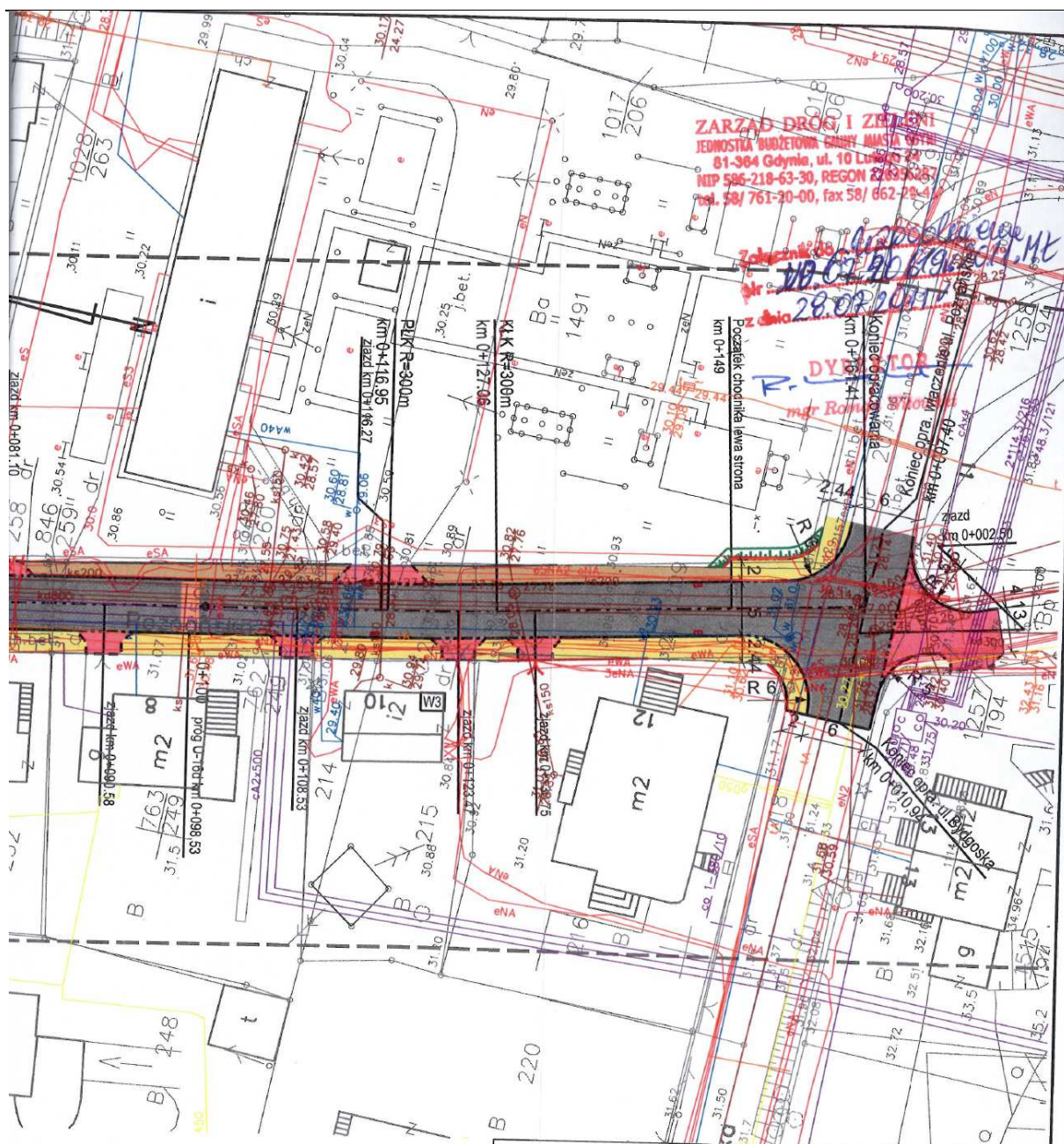
Integralną częścią uzgodnienia jest opieczetowany załącznik graficzny.

Niniejsze uzgodnienie ważne przez okres 2 lat od dnia wystawienia.

DYREKTOR

mgr Roman Witowski

PROJEKT WYKONAWCZY
„Budowa ulicy Poznańskiej w Gdyni wraz z infrastrukturą techniczną”



DA:

- jezdnia - proj. zieleni
- chodnik - proj. wpusty deszczowe
- jezdźnia - proj. progi zwalniające
- przebieg - proj. krawężnik najazdowy
- przebieg - proj. opornik
- przebieg - proj. przeniesione ogrodzenie
- przebieg dla pieszych

		Inwestor / Zamawiający Gmina Miasta Gdyni Al. Marszałka Piłsudskiego 52/54 81-382 Gdynia tel.: +48 58 668 80 00, fax: +48 58 620 97 98	
		Jednostka projektowa SUDOP Polska Sp. z o.o. 00-349 Warszawa, ul. Tamka 16/11 tel.: +48 22 414 14 91, fax: +48 22 828 09 22	
Stadium	PROJEKT BUDOWLANY	Zadanie	Budowa ulicy Poznańskiej w Gdyni wraz z infrastrukturą techniczną
Nr tomu	II	Temat opracowania	Budowa ulicy Poznańskiej w Gdyni wraz z infrastrukturą techniczną
Branża	DROGOWA	Tytuł rysunku	Plan sytuacyjny
Stanowisko	Imię i nazwisko		Nr upraw. / Izba inż.
Projektował	mgr inż. Cezary Majkowski		POM/0085/POOD/10
Opracował	mgr inż. Cezary Majkowski		POM/0085/POOD/10
Sprawdził	inż. Sławomir Walicki		POM/0057/POOD/06
		Podpis	Skala
			1:500
		Podpis	Data opracowania
			23.05.2011r.
		Nr rys.	2

z dla pieszych

- proj. przeniesione
ogrodzenie

24

4. Część rysunkowa

- Rys. nr 1 Plan orientacyjny – skala 1:5000
- Rys. nr 2 Plan sytuacyjny – skala 1:500
- Rys. nr 3 Profil podłużny – skala 1:100/1000
- Rys. nr 4 Przekroje normalne – skala 1:50
- Rys. nr 5 Szczegóły konstrukcyjne – skala 1:20
- Rys. nr 6 Przebudowa ogrodzenia
- Rys. nr 7 Szczegół odwodnienia – skala 1:20
- Rys. nr 8 Szczegół progu zwalniającego – skala 1:20
- Rys. nr 9 Szczegół zabrukowań – skala 1:20
- Rys. nr 10 Przekroje poprzeczne – skala 1:100
- Rys. nr 11 Plan warstwicowy – skala 1:500
- Rys. nr 12 Plan tyczenia – skala 1:500